

Autohaus Schmitz GmbH

Angebotsnummer: 33002

Ausdruck vom: 17.04.2024

Mazda 6 Center-Line HUD Navi 360 Kamera LED Dyn. Kurvenlicht Apple CarPlay Android Auto 2-Zonen-Klimaautom



Preis:	37.890,- €
Zustand:	Tageszulassung
Karosserie:	Kombi
Leistung:	121 kW (165 PS)
Kraftstoff:	Benzin
Getriebe:	Automatik
Kilometerstand:	50
Vorbesitzer:	1
Außenfarbe:	Schwarz
Polsterung:	Stoff
Türen:	5
Erstzulassung:	03 . 2024
Umweltplakette:	 Euro6dtemp
Energieeffizienz:	B

[Fahrzeugangebot online ansehen](#)

Sehr geehrter Kunde,

vielen Dank für Ihr Interesse an unserem Fahrzeug. Dieses Angebot ist freibleibend und unverbindlich.

Irrtümer und Zwischenverkauf bleiben unserem Hause vorbehalten. Gerne nehmen wir Ihren Gebrauchten auch in Zahlung. Zu einer Testfahrt sind Sie nach kurzer Terminabsprache herzlich eingeladen.

Mit freundlichen Grüßen


Autohaus Schmitz GmbH


Fahrzeugstandort

Autohaus Schmitz GmbH

Kaiserstraße 127


51145 Köln


 02203 3697810

 02203 3697899

Ansprechpartner

Ihr Verkaufsteam

 02203 3697810

 02203 3697899

 verkauf@automobile-schmitz.com

Autohaus Schmitz GmbH

Angebotsnummer: 33002

Ausdruck vom: 17.04.2024

Finanzierungsbeispiel

Fragen Sie nach unseren Finanzierungsangeboten.
Gerne nehmen wir Ihren Gebrauchten in Zahlung !

Bitte beachten Sie, dass bei allen Angaben zum Fahrzeug Irrtümer und Änderungen vorbehalten sind!

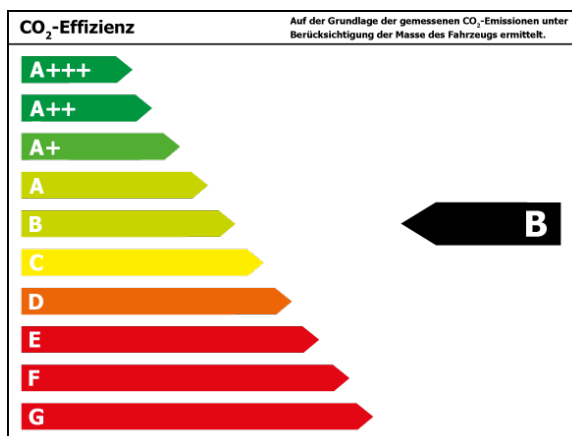
Verbrauch

Verbrauch und Emissionen (NEFZ) *

Innerorts* :	7,7 l/100 km
Ausserorts* :	5,5 l/100 km
Kombiniert* :	6,3 l/100 km
CO2-Emission* :	144,0 g/km

Verbrauch und Emissionen (WLTP) *

Langsam* :	7,7 l/100 km
Sehr schnell* :	5,5 l/100 km
Kombiniert* :	7,2 l/100 km
CO2-Emission* :	163 g/km



*Weitere Informationen zum offiziellen Kraftstoffverbrauch und den offiziellen spezifischen CO₂-Emissionen neuer Personenkraftwagen können dem 'Leitfaden über den Kraftstoffverbrauch, die CO₂-Emissionen und den Stromverbrauch neuer Personenkraftwagen' entnommen werden, der an allen Verkaufsstellen und bei 'Deutsche Automobil Treuhand GmbH' unter www.dat.de unentgeltlich erhältlich ist.

Ausstattungen

Sicht

HEAD-UP-Display	360 Grad Kamera	LED-Hauptscheinwerfer
Adaptives Kurvenlicht	Rückfahrkamera	Beheizbare Außenspiegel
LED-Tagfahrlicht	Colorverglasung	Autom. abblend. Innenspiegel
LED-Rückleuchten		

Entertainment

Navigationssystem	Apple CarPlay	Android Auto
DAB	Sprachsteuerung	Freisprecheinrichtung
Bluetooth	Radio	USB-Anschluss

Komfort

Klimaautomatik-2-Zonen	Sitzheizung	Keyless Go
Tempomat	Park Distance Control vo.&hi.	Geschwindigkeitsbegrenzer
Elektr. Aussenspiegel	Teilbare Rücksitzlehne	Multifunktionslenkrad
Elektr. Fensterheber	Mittelarmlehne	Zentralverriegelung
Einstellbare Lenksäule	Lordosenstütze	Funkfernbedienung

Assistenzsysteme

Spurwechselassistent	Totwinkelassistent	Spurhalteassistent
Fernlichtassistent	Verkehrszeichenerkennung	Notbremsassistent
Berganfahrassistent	Müdigkeitserkennung	Regensensor
Lichtsensoren		

Sonstiges

Alufelgen	Metallic	Sommerreifen
-----------	----------	--------------

Sicherheit

Reifendruckkontrolle	ESP	ABS
Traktionskontrolle	Airbag	Antriebsschlupfregelung
Beifahrerairbag	Wegfahrsperr	Seitenairbags
Kopfairbag	Knieairbag	ISOFIX Kindersitzbefestigung
Pannenset		

Technik

Bordcomputer	Start-Stop-Automatik
--------------	----------------------

Qualität

Garantie	HU/AU neu	Nichtraucherfahrzeug
----------	-----------	----------------------

Beschreibung

Autohaus Schmitz GmbH

Angebotsnummer: 33002

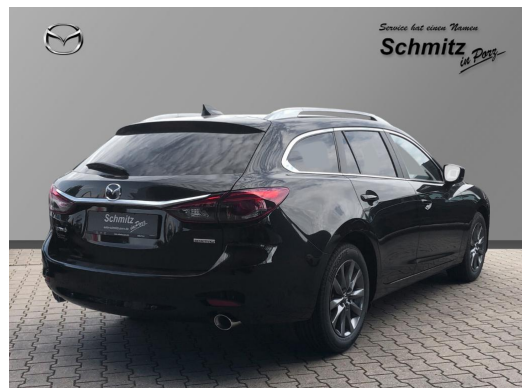
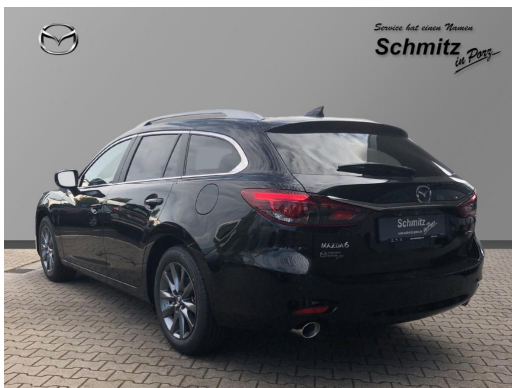
Ausdruck vom: 17.04.2024

Autohaus Schmitz GmbH, Kaiserstr. 127, 51145 Köln, Geschäftsführung Heribert Schmitz - HRB 52602 - USt-ID-Nr: DE 233178598, Berganfahrassistent (HLA), Lüftungsdüsen hinten, einstellbar, Geschwindigkeitsbegrenzer mit Komfortschaltung (ISA), Innenrückspiegel automatisch abblendend, 360° Monitor, LED-Kennzeichenbeleuchtung, Elektronische Parkbremse mit Auto-Hold Funktion, Spurwechselassistent Plus (BSM), Android Auto® und Wireless Apple CarPlay®, Scheinwerferreinigungsanlage, LED-Rückleuchten und -Blinker, Mazda SD-Navigationssystem und Verkehrszeichenerkennung (TSR), Komfortblinkfunktion, Mazda Connect Audio-System mit Radio, 2 USB-Anschlüsse und AUX-Anschluss, 6 Lautsprecher, 20 cm Touchscreen (8 Zoll), Multi Commander, Digitalradio-Tuner (DAB+), Voll-LED Scheinwerfer mit dynamischem Kurvenlicht (AFS), LED-Tagfahrlicht und LED-Lichtsignatur sowie Fernlichtassistent (HBC), i-stop: intelligentes Motor Stop-/ Start-System, Pre Crash Safety-System mit aktivem Bremseingriff (SBS), 3. Bremslicht, hochgesetzt, 3-Punkt-Automatikgurte, Außenspiegel mit integrierten Seitenblinkern, Advanced Head-up Display, Projektion in Frontscheibe, farbig, zur Anzeige fahrrelevanter Informationen, Regensensor, Mobilitäts-Kit mit Kompressor und Reifendichtmittel, Lederschaltknopf, Adaptive Geschwindigkeitsregelanlage mit radar gestützter Distanzregelung (MRCC) mit Stauassistent-Funktion, Parkhilfe: Einparkhilfe, vorne und hinten inkl. Rückfahrkamera, Lenksäule längeneinstellbar, Lichtsensor, Zentralverriegelung mit Funkfernbedienung, Dynamische Stabilitätskontrolle (DSC) mit Traktionskontrollsystem (TCS), Elektronische Bremskraftverteilung (EBD), Elektrische Fensterheber, Außenspiegel elektrisch anklappbar, Fußgängererkennung, Dachspoiler in Wagenfarbe, Make-up Spiegel für Fahrer und Beifahrer, Reifendruckkontrollsystem (TPMS) mittels Radsensoren, Außenspiegel automatisch anklappend bei Türverriegelung, Müdigkeitserkennung (DAA), Klimatisierungsautomatik, Lenksäule höheneinstellbar, Heckscheib

Autohaus Schmitz GmbH

Angebotsnummer: 33002

Ausdruck vom: 17.04.2024





Service hat einen Namen
Schmitz *in Porz*



Unser Verkaufsteam:



Eugen Mackert	Andreas Müller	Maxim Lachow	Georgios Stokos	Herbert Schmitz
<small>Verkaufsteam - Citroën/Peugeot/DS</small>	<small>Verkaufsteam - Neuwagen/Leasen</small>	<small>Neuwagen/Leasen</small>	<small>Neuwagen/Leasen</small>	<small>Service/Leasen/Verkauf</small>
<small>02033 3897983</small>	<small>02033 3897982</small>	<small>02033 3897982</small>	<small>02033 3897982</small>	<small>02033 3897982</small>
<small>02033 3897982</small>	<small>02033 3897982</small>	<small>02033 3897982</small>	<small>02033 3897982</small>	<small>02033 3897982</small>
<small>eugen@schmitz.com</small>	<small>andreas@schmitz.com</small>	<small>maxim@schmitz.com</small>	<small>georgios@schmitz.com</small>	<small>herbert@schmitz.com</small>

Weitere Fahrzeuge gibt es auf

www.auto-schmitz-porz.de

Service hat einen Namen
Schmitz *in Porz*



Schmitz in Porz - Service hat einen Namen! Seit 1986 - steht unser Familienbetrieb für außergewöhnlichen Service, und dies mittlerweile als exklusiver Citroën-, DS Automobiles-, Peugeot- und Mazda-Partner im rechtsrheinischen Köln. In unserem modernen, großzügigen Neubau - direkt an der Kaiserstraße - präsentieren wir unseren Kunden auf 2.200 Quadratmetern die Modelle unserer Marken in einem ganz besonderen Ambiente.

Unsere Leistungen:

Neben unserem Neu- und Gebrauchtwagenangebot bieten wir Ihnen ein umfangreiches Spektrum an Serviceleistungen, hier einige Beispiele:

- Inspektionen
- Unfallschadenabwicklung
- Schnellreparatur-Service
- Tägliche Fahrzeug-Hauptuntersuchung
- Karosserieinstandsetzung
- Lackarbeiten
- Smart Repair
- Scheibenreparatur
- Klimaanlage-Service
- Kostengünstige Ersatzfahrzeuge
- Elektronische Diagnosearbeiten



Autohaus Schmitz GmbH

Angebotsnummer: 33002

Ausdruck vom: 17.04.2024

